

# Rapport d'activités 2005

**Espace Mendès France**  
centre de culture scientifique technique  
et industrielle  
en Poitou-Charentes

**Assemblées générales annuelles**  
Poitiers, les 6 et 7 juin 2006

“Le développement de la recherche et de la technologie appelle un développement parallèle de la culture scientifique et technique de la population.

En effet, la maîtrise de cette part de la culture est non seulement un facteur d'intégration sociale et professionnelle de l'individu, mais aussi une des conditions nécessaires à l'exercice de la démocratie.”

**Hubert Curien**

ministre de la recherche et de l'espace, 1992

# Rappel historique

- ♦ une rencontre entre le monde **associatif** et la **communauté scientifique**
- 1988 création de l'EMF après douze ans d'expérimentations
- centre régional de culture scientifique

# Les missions

- ♦ populariser la recherche et ses métiers
- ♦ éduquer aux sciences et aux technologies
- ♦ entretenir les débats sur les enjeux sociaux et culturels



# Un espace de médiation

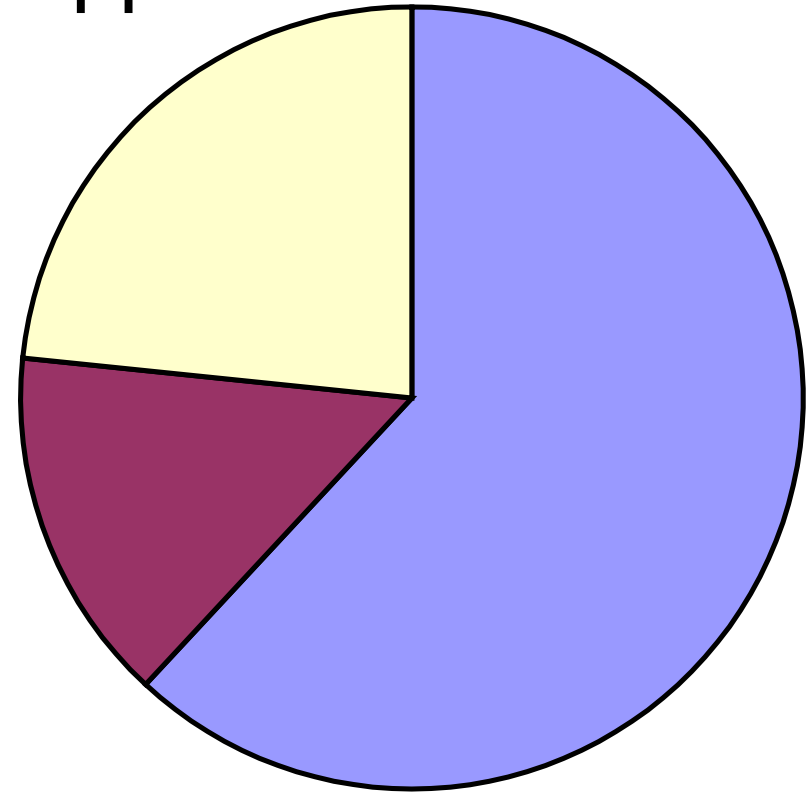
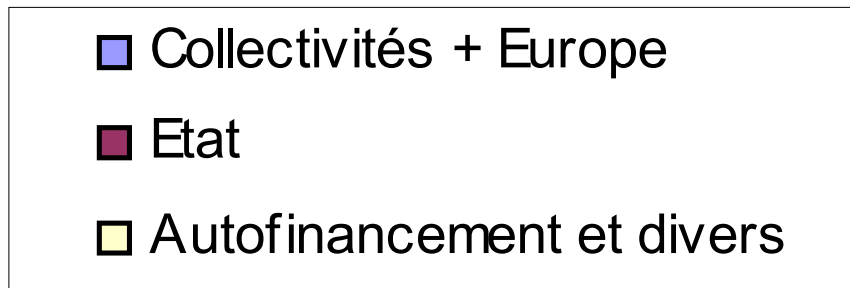


- ◆ entre les citoyens  
chercheurs, créateurs, enseignants, professionnels...
- ◆ entre les communautés  
scientifiques, éducatives, associatives, artistiques...
- ◆ qui privilégie
  - ➔ la relation directe
  - ➔ une démarche ouverte et pluridisciplinaire



# Bilan 2005 des CCSTI

- ◆ 275 expos dont 71 créations en 2005
- ◆ 45 nouveaux outils développés en 2005
- ◆ Visiteurs : 2 177 000  
(hors Fête de la Science)
- ◆ Emplois : 384  
(équivalent temps plein)
- ◆ Budget : 25,2 millions €



# Diffusion diversifiée

## Contenus

pluridisciplinaires,  
tous les champs  
de la science  
et de son histoire,  
création numérique,  
informations sur les  
métiers et la santé,  
...

## Supports

expositions,  
animations,  
spectacles,  
conférences,  
séminaires,  
éditions,  
planétarium,  
produits itinérants,  
...

## Publics

scolaires,  
universitaires,  
centres de loisirs,  
individuels,  
enseignants,  
chercheurs,  
réseaux associatifs,  
...

# Les champs d'action

- 1** - Accueil des publics à Poitiers
- 2** - Diffusion régionale
- 3** - Éditions papier et électronique
- 4** - Développement de projets

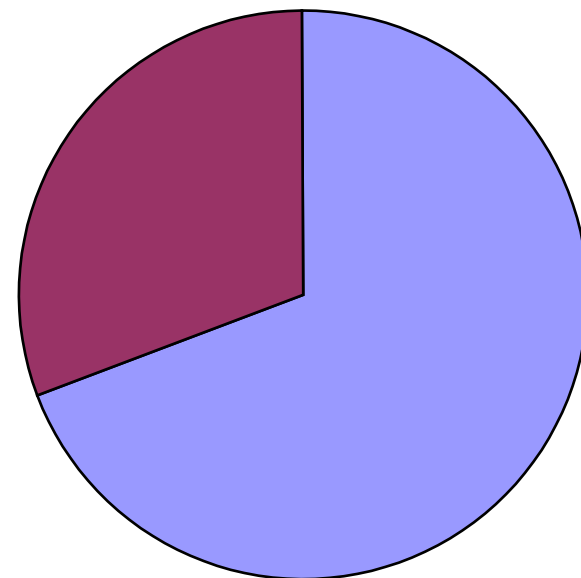
# Accueil des publics à Poitiers Diffusion en Poitou-Charentes Bilan chiffré année 2005

♦ **86 962 personnes concernées**

→ 60 247 dans les murs

→ 26 715 hors les murs

♦ **1 018 adhérents**



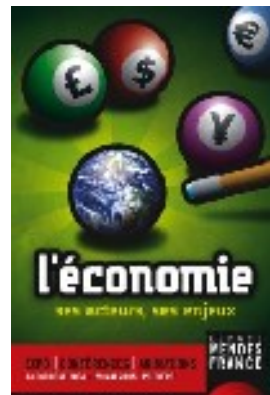
## Aperçu des fréquentations 2005

- ♦ **24 371 visiteurs aux expositions**  
dont 8882 en groupe et 5296 aux expos en libre accès

2004-2005

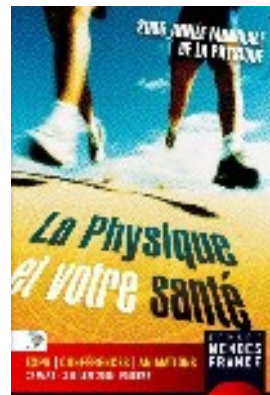


**3 402**  
groupe : 2 955



**716**  
groupe : 580

2005



**1 005**  
groupe : 680

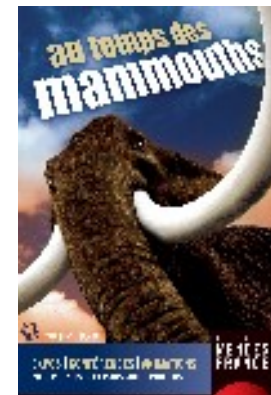


**2 856**  
groupe : 1205

2005-2006



**3 370**  
groupe : 1607



**7 726**  
groupe : 1 855

- ♦ **9 740 participants aux débats, conférences, rencontres**  
sur les thèmes des expositions, sur la santé, sur les métiers, d'histoire des sciences, sur la laïcité, etc.

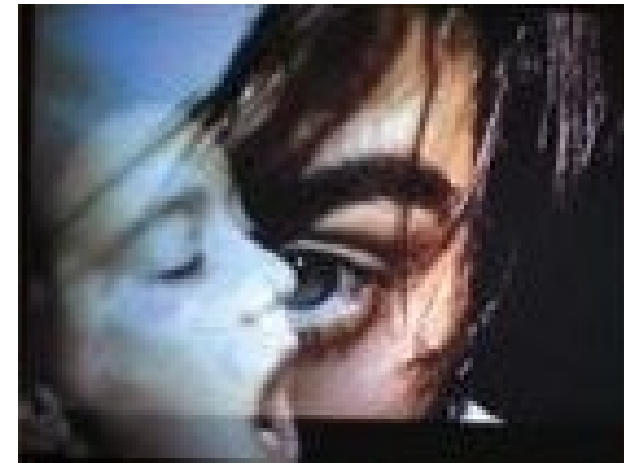
## Aperçu des fréquentations 2005

ESPACE  
MENDES  
FRANCE



- ♦ **5 455 spectateurs au Planétarium** dont 2 999 en groupes, 151 séances ordinaires, 120 séances et animations sur demande

- ♦ **9 614 personnes à l'Espace Culture multimédia** dont 1 235 en formation



◆ l'Espace des métiers  
a accueilli 889 personnes



◆ 782 participants  
aux ateliers  
d'animations  
scientifiques

# Diffusion en Poitou-Charentes Opérations « phares »

- ♦ ***La Fête de la science***

30 villes, 50 porteurs de projets  
et plus d'une centaine manifestations

- ♦ ***Innovation et territoires***

Colloques santé, transports, éducation, nombreuses  
interventions en France et à l'étranger

- ♦ ***La science se livre***

23 lieux impliqués et 68 manifestations



# En région Poitou-Charentes Diffusion et itinérance

- ◆ festivals, salons, animations ...
- ◆ valises “découverte”, expositions et planétarium itinérants

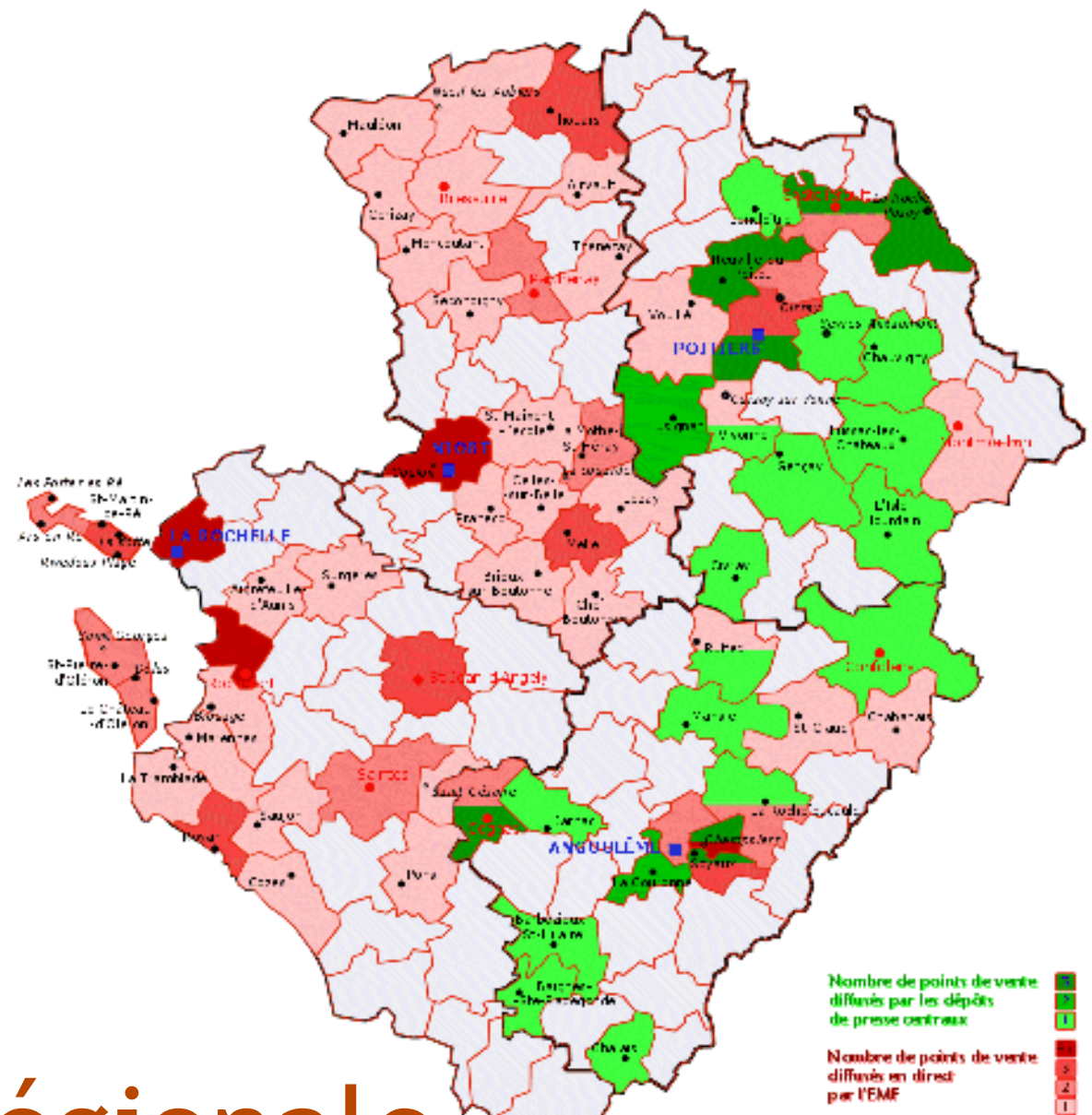




# Les chiffres de la revue *L'Actualité* Poitou-Charentes

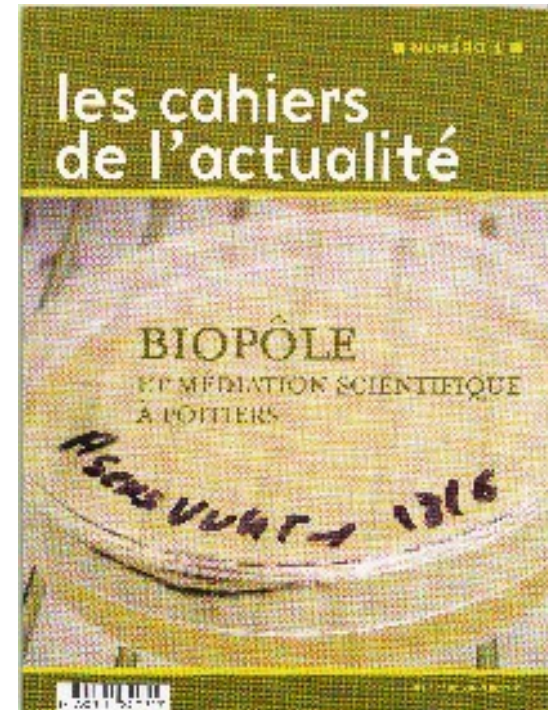
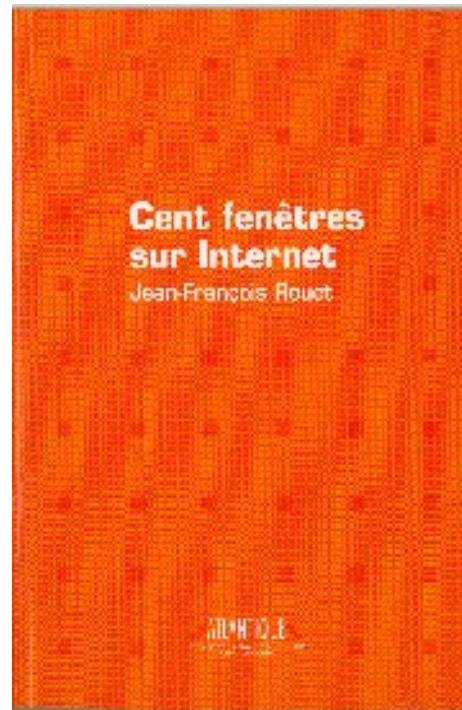
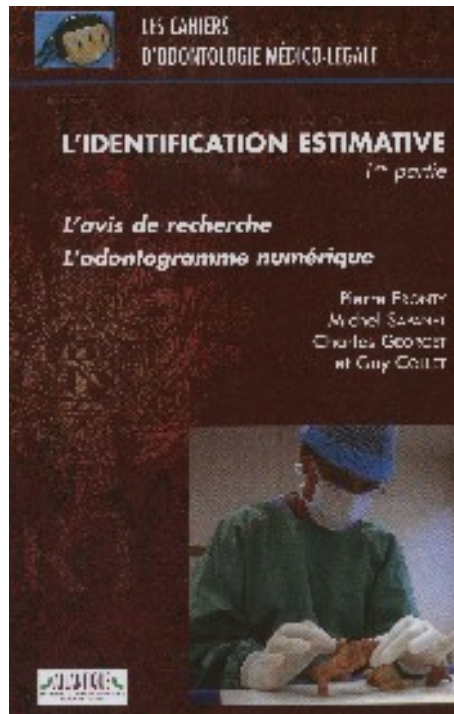


- ◆ Trimestriel tirage de 5 000 ex., (10 000 pour le spécial été)
- ◆ 2 600 abonnés individuels ou collectifs
- ◆ Diffusion en nombre et ventes en kiosque



# Diffusion régionale de L'Actualité

# Atlantique Editions de l'Actualité scientifique Poitou-Charentes



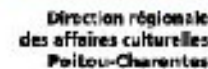
## ◆ Partenariats éditoriaux

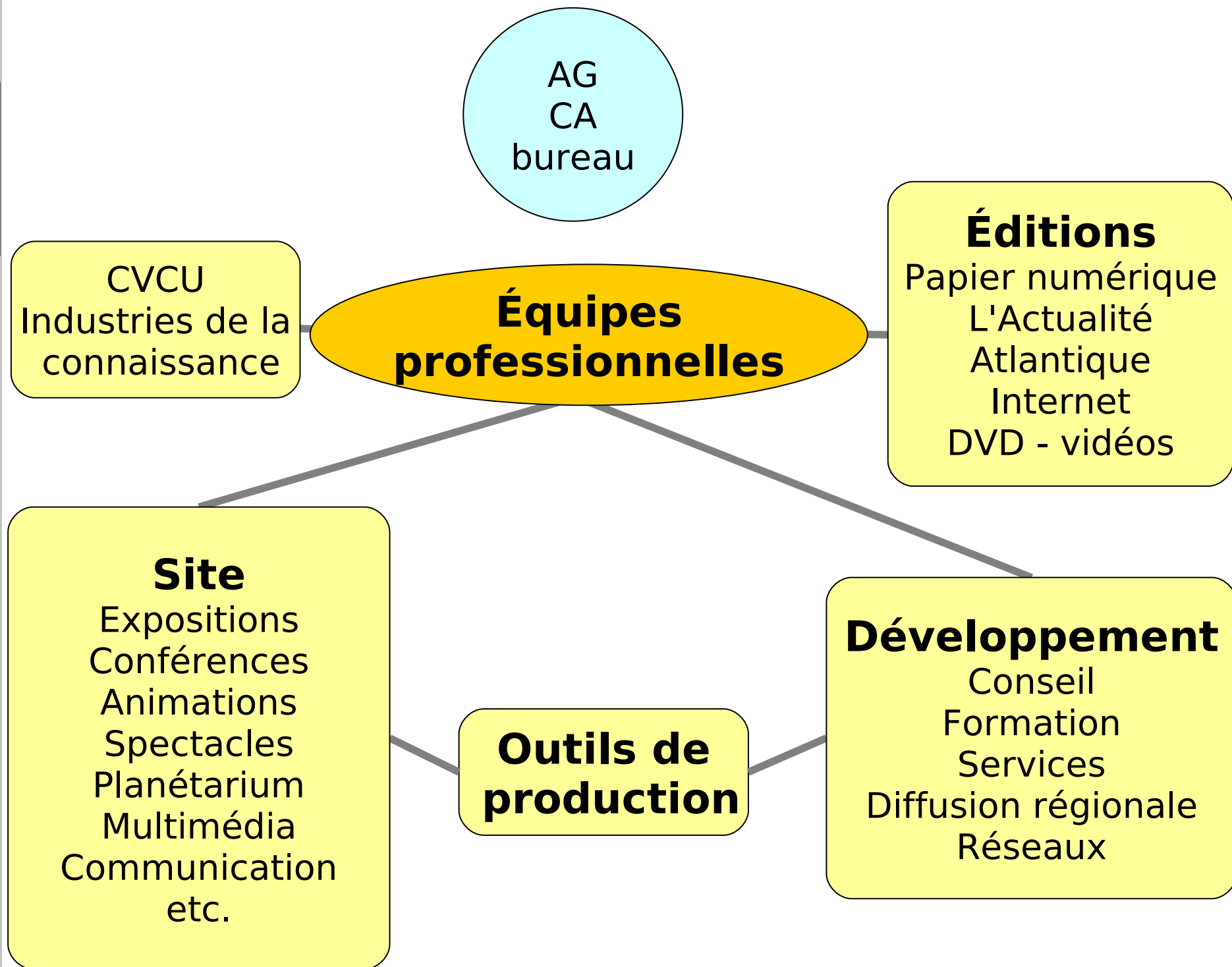
*Les enjeux du développement durable*, dir. Patrick Matagne, L'Harmattan  
*Actes du congrès d'histoire des sciences et des techniques*, Poitiers mai 2004

# Développement de projets

- ✦ Projets de collectivités : Châtelleraut, Niort, St-Jean-D'Angély, Ruffec...
- ✦ Société de l'information (programme européen) : Centre Européen IQUARE
- ✦ Histoire des sciences et des techniques, histoire des idées
- ✦ Espaces culture multimédia (ministère de la culture)
- ✦ Développement durable
- ✦ Réseaux francophones / Wallonie - Québec
- ✦ Logiciels libres : École ouverte francophone, ADULLACT, etc.
- ✦ Cyberbase (cofinancement Caisse des dépôts et Ville de Poitiers)
- ✦ Odontologie médico-légale (identification des personnes disparues)
- ✦ Futuroscope (pavillon des robots)
- ✦ etc.

# Principaux partenaires





# L'Association

- ◆ Les Assemblées générales
  - ➔ membres individuels
  - ➔ institutionnels et partenaires
- ◆ Un Conseil d'Administration (3 collèges)
  - ➔ membres de droit, partenaires institutionnels et financiers
  - ➔ collège des partenaires scientifiques
  - ➔ collège des partenaires individuels
- ◆ Le bureau

# Composition du CA

## ◆ membres de droit

- ➔ État : 2 sièges
- ➔ Ville de Poitiers : 5 sièges
- ➔ Département de la Vienne : 1 siège
- ➔ Région Poitou-Charentes : 2 sièges
- ➔ Comité Economique et Social : 1 siège
- ➔ Académie de Poitiers : 2 sièges

## ◆ partenaires individuels

- ➔ 3 sièges
- ➔ 2 invités scientifiques permanents

## ◆ partenaires scientifiques

- ➔ Université de Poitiers : 4 sièges (présidence et CA, UFR SFA, IUT)
- ➔ IFREMER : 1 siège
- ➔ CHU de Poitiers : 1 siège
- ➔ CNRS : 1 siège
- ➔ INRA : 1 siège
- ➔ INSERM : 1 siège
- ➔ CEA : 1 siège
- ➔ 6 personnalités scientifiques
- ➔ 20 membres du bureau co-optés

# Rapport financier

Charges			Produits		
60	Achats de marchandises	32 735 €	706	Production vendue (service)	257 217 €
	Variations des stocks	355 €	707	Vente de marchandises	18 652 €
61/62	Autres achats / charges externes	1 110 280 €	74	subventions d'exploitation	1 708 824 €
63	Impôts et taxes	19 656 €			
641	Salaires et traitements	655 809 €	74	Prestations / Conseils	178 911 €
645 à 648	Charges sociales	339 036 €	75	Autres produits	37 625 €
65	Autres charges	5 735 €			
68	Amortissements/provisions	40 587 €			
	<b>Total Charges d'exploitation</b>	<b>2 204 193 €</b>		<b>Total produits d'exploitation</b>	<b>2 201 229 €</b>
			77	Produits exercices antérieurs	22 €
	<b>Résultat d'exploitation</b>	<b>-2 965 €</b>	77	<b>Quote part investissement</b>	<b>10 427 €</b>
66	Charges financières	7 482 €	78	Produits financiers	1 992 €
67	Charges exceptionnelles	496 €			
69	Impôts sur les bénéfices	-4 851 €			
	<b>Total des charges</b>	<b>2 207 320 €</b>		<b>Total des produits</b>	<b>2 213 670 €</b>
	<b>Excédent de l'exercice</b>	<b>6 350 €</b>			
	<b>Total général HT</b>	<b>2 213 670 €</b>		<b>Total général HT</b>	<b>2 213 670 €</b>

# Evolution des principales données (H.T.)

	2003	2004	2005	Variations 2005 / 2004
Produits	2 213 751 €	2 045 422 €	2 213 669 €	+ 8,20%
Charges	2 211 377 €	1 986 810 €	2 207 319 €	+ 11,10%
Résultat	2 374 €	58 612 €	6 350 €	

# Quelques données significatives (H.T.)

	2003	2004	2005
Capital	83 048 €	128 048 €	168 048 €*
Haut de bilan	-312 367 €	-219 372 €	-148 449 €
Dettes	739 890 €	664 972 €	589 949 €
Frais financiers	26 595 €	11 415 €	7 482 €
Capacité d'autofinancement	1 719 €	56 851 €	36 511 €

\*Délibération du Conseil Municipal de Poitiers en octobre 2005,  
versement en mars 2006.

# Les orientations

- 1** - Ville et agglomération de Poitiers
- 2** - Région Poitou-Charentes
- 3** - Fonctionnement

# Orientations vers la Ville et la communauté d'agglomération

- ◆ Réhabilitation du bâtiment et mise en oeuvre de nouvelles présentations
- ◆ Intégration aux politiques des établissements scientifiques et éducatifs
- ◆ Complémentarités :
  - ◆ Avec les autres établissements culturels
  - ◆ Avec les structures des quartiers et des communes
  - ◆ La Cyberbase comme lieu ressources

# Orientations vers la région Poitou-Charentes

- ◆ Actions spécifiques vers les lycées
- ◆ Actions labellisées
- ◆ Rencontres de l'*Actualité*
- ◆ Réseau d'établissements associés
- ◆ Centre ressources
- ◆ Valorisation des filières universitaires  
auprès des lycéens, accompagnement des doctorants

# Orientations associatives

- ◆ Implication croissante des bénévoles
  - ◆ Commissions interne, programmation et projets
- ◆ Amélioration de la diffusion
  - ◆ Redéploiement des services Internet
  - ◆ Élargissement territorial de la communication

# Prochains « temps forts »

- ♦ **Millionnième visiteur : le 22 juin 2006**
- ♦ **Inaugurations de la Cyber-base et de l'École de l'ADN**
- ♦ **Expo *microbes et médicaments***  
en partenariat avec la CPAM
- ♦ **Partenariats multiples**  
développement durable, immigration / émigration, etc.
- ♦ **Assises de la culture scientifique**  
décembre 2006 au sénat